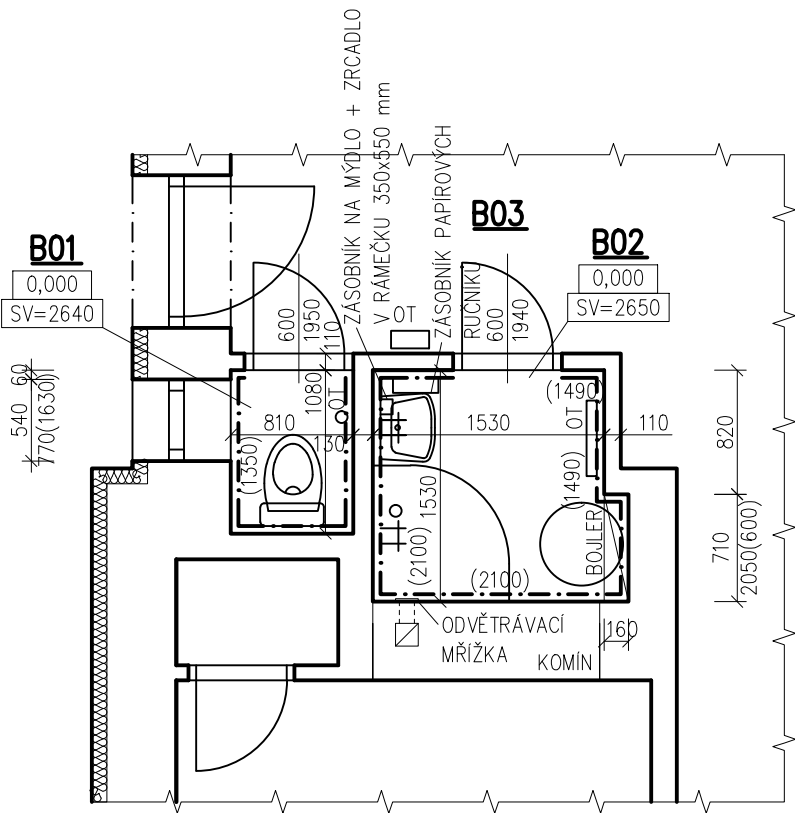


PŮVODNÍ STAV



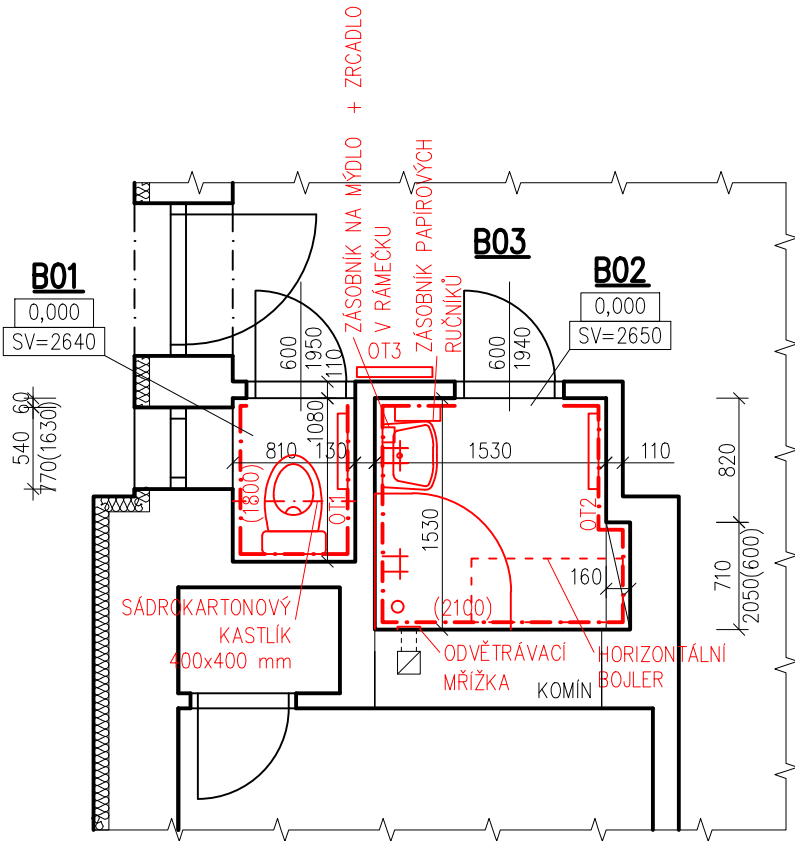
LEGENDA MÍSTNOSTÍ

OZN.	NÁZEV MÍSTNOSTI	PLOCHA (m²)	PODLAHOVÁ KRYTINA	POVRCH ZDI	POZNÁMKA
B01	WC	0,88	KERAMICKÁ DLAŽBA	OMÍTKA + KER. OBKLAD	
B02	KOUPELNA	2,34	KERAMICKÁ DLAŽBA	OMÍTKA + KER. OBKLAD	
B03	CHODBA		KERAMICKÁ DLAŽBA	OMÍTKA	KERAMICKÝ SOKL

LEGENDA MATERIÁLŮ

- PŮVODNÍ CIHELNÉ ZDIVO
- PŮVODNÍ TEPELNÁ IZOLACE

NOVÝ STAV

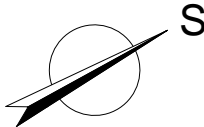


LEGENDA MÍSTNOSTÍ

OZN.	NÁZEV MÍSTNOSTI	PLOCHA (m²)	PODLAHOVÁ KRYTINA	POVRCH ZDI	POZNÁMKA
B01	WC	0,88	KERAMICKÁ DLAŽBA	OMÍTKA + KER. OBKLAD	
B02	KOUPELNA	2,34	KERAMICKÁ DLAŽBA	OMÍTKA + KER. OBKLAD	
B03	CHODBA		KERAMICKÁ DLAŽBA	OMÍTKA	KERAMICKÝ SOKL

LEGENDA MATERIÁLŮ

- PŮVODNÍ CIHELNÉ ZDIVO
- PŮVODNÍ TEPELNÁ IZOLACE
- NOVÁ KONSTRUKCE



ČÍSLO PARÉ:					
ODP. PROJEKTANT	Ing. MAREK ŠŤASTNÝ	VYPRACOVAL	Ing. MAREK ŠŤASTNÝ		
OBEC	BYSTRICE NAD PERNŠTEJNEM	KRAJ	VYSOČINA		
KATASTR. ÚZEMÍ	BYSTRICE NAD PERNŠTEJNEM	P.Č.	2916		
INVESTOR: KRAJSKÁ SPRÁVA A ÚDRŽBA SILNIC VYSOČINY, PŘÍSPĚVKOVÁ ORGANIZACE, KOSOVSÁ 1122/16, 58601 JIHLAVA					
NÁZEV STAVBY: STAVEBNÍ ÚPRAVY SOCIÁLNÍHO ZÁZEMÍ A ŠATNY CESTMISTROVSTVÍ V BYSTRICI NAD PERNŠTEJNEM				STUPEŇ	VZ
				FORMÁT	2 A4
				DATUM	3/2020
				MĚŘITKO	1:50
NÁZEV PŘÍLOHY: PŮDORYS SOCIÁLNÍHO ZÁZEMÍ ČÍSLO 1				Č. PŘÍLOHY	D.2